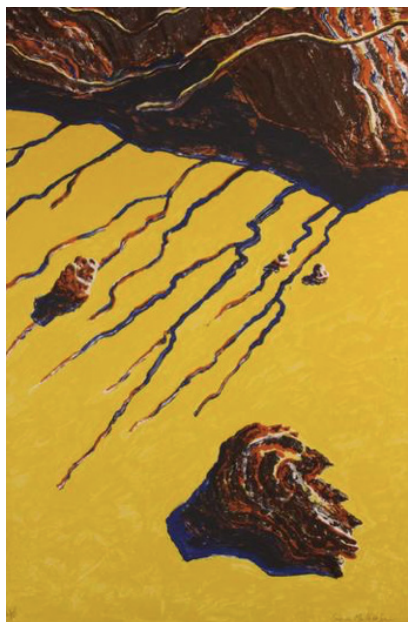


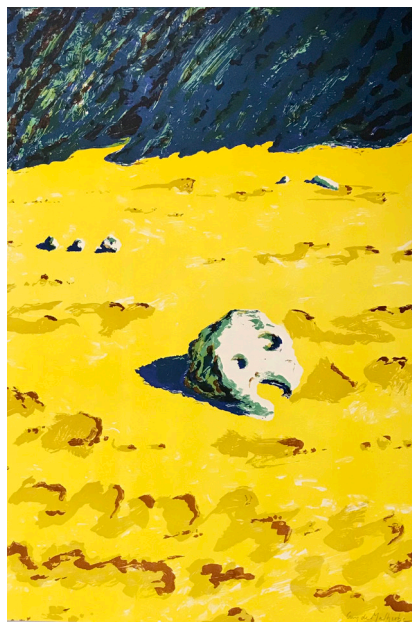
GUY DE MALHERBE

Les lithographies de Guy de Malherbe présentées à Art on Paper 2021, sont emblématiques de l'important travail consacré par l'artiste aux falaises et aux rochers au cours des années 2010.

Malherbe peint d'abord sur place, en Normandie notamment, sur la plage, au milieu des rochers. Ce premier travail devient la matière première d'interprétations plus libres réalisées ensuite à l'atelier. Les couleurs se renforcent, les rochers deviennent des ombres ou des silhouettes, dans un théâtre onirique, un espace mental d'évasion et de projection. Malherbe explore également le portrait et le paysage, mais les rochers et le dialogue entre minéral et organique jalonnent son oeuvre depuis les grands toiles de Cadaquès dans les années 1980, jusqu'aux récents « reliefs » dans lesquels des huîtres notamment deviennent de vertigineux vortex.



Guy de Malherbe, *lithographie*, 2016,
91x60cm



Guy de Malherbe, *lithographie*, 2016,
92x63cm

Né en 1958 - Vit et travaille à Paris et dans la Sarthe

EXPOSITIONS PERSONNELLES (sélection)

- 2019 *Reliefs*, Galerie La Forest Divonne, Bruxelles
2017 *Vers la mer*, Galerie La Forest Divonne, Paris
Venus toujours recommencée, Musée d'Evreux
Dépaysage, Musée du Mans
2016 Galerie Turbil, Lyon
Rivages normands, villa Montebello Trouville
2012 *Obscurité/Éblouissement*, Chartreuse de Villeneuve-lez-Avignon
2009 Ecole des Beaux-Arts, Nîmes
Itinéraires en roses, Château du Lude, Sarthe
2004 Wuersh and Gering, New-York
La Figure et l'Altérité, Institut français de Budapest
2003 Musée du Mans, Collégiale St-Pierre-La-Cour
2000 Galerie Sous le Passe-Partout, Montréal
1997 Galerie Armand Gaasch, Luxembourg
1996 Galerie 13, Vienne, Autriche
1995 Galerie Stiebel Modern, New-York
1990 Country Art Gallery, L.I, New-York
Abbaye de L'Epau, Conseil Général de la Sarthe

EXPOSITIONS COLLECTIVES (sélection)

- 2018 Salon Zürcher, New-York
2017 *Le paysage en question*, exposition au centre d'art contemporain de Châteauvert
2016 ART16, Londres
2012 *The Miller's Quite*, Paillard Centre d'art contemporain
2010 Art Fair, Tokyo
1999 Jill George Gallery, Londres
Galerie Sépia, Hong-Kong
1993 Galerie Canals, Barcelone
1989 Fisher Fine Art, Londres

COLLECTIONS PUBLIQUES

Fond National d'Art Contemporain (FNAC)
Ministère des Affaires Étrangères
Musées du Mans
Musée de Boulogne-Billancourt
Fondation Colas
Musée d'Avranches



Guy de Malherbe, *Reliefs, deux huîtres fond blanc*, 2020, 27x35cm