

L'ŒUVRE AU CORPS  
PARIS + BRUXELLES

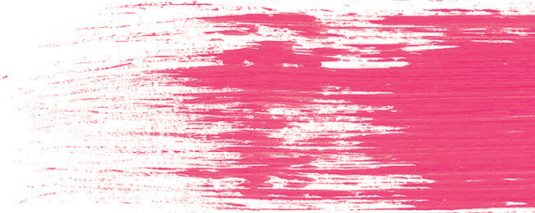
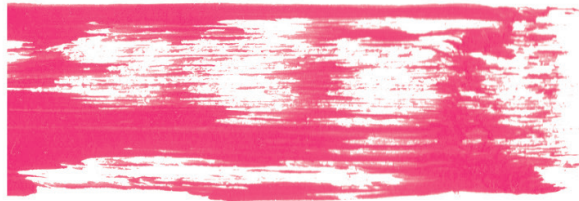


JEFF KOWATCH

KAREN TOROSYAN

GUY DE MALHERBE

BRUNO VERJUS



RACHEL LABASTIE

CHRISTOPHE HARDIQUEST

JEAN-BERNARD MÉTAIS

ALAIN PASSARD

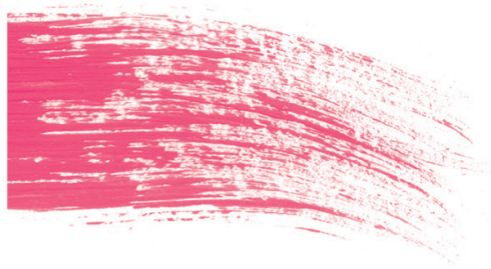


TINKA PITTOORS

NICOLAS DECLOEDT

VALÉRIE NOVELLO

ADELIN GRATTARD



six artistes inspirent six chefs

# SOMMAIRE

1. COMMUNIQUE DE PRESSE	p. 1
2. EDITO	p.3
3. LES ORGANISATEURS	p. 4
4. LES DUOS A PARIS	p. 5
4.1. GUY DE MALHERBE / BRUNO VERJUS, TABLE *	p. 5
4.2. JEAN-BERNARD MÉTAIS / ALAIN PASSARD, L'ARPÈGE ***	p. 12
4.3. VALÉRIE NOVELLO / ADELIN GRATTARD, YAM'TCHA *	p. 18
5. LES DUOS A BRUXELLES	p. 22
5.1. RACHEL LABASTIE / CHRISTOPHE HARDIQUEST, BON BON **	p. 22
5.2. JEFF KOWATCH / KAREN TOROSYAN, BOZAR *	p. 28
5.3. TINKA PITTOORS / NICOLAS DECLOEDT, HUMUS & HORTENSE *	p. 34
6. INFORMATIONS PRATIQUES	p. 40

# 1. COMMUNIQUE DE PRESSE

## «L'Œuvre au corps» Du 13 janvier au 19 février 2022 6 artistes inspirent 6 chefs A Paris et à Bruxelles

**Du 13 janvier au 19 février 2022 la Galerie La Forest Divonne s'associe à Swenden Studio à Bruxelles et à Paris pour créer une expérience sensorielle unique, à travers la rencontre de l'art et du goût !**  
Pour cette collaboration la Galerie La Forest Divonne et Swenden Studio associent leur domaine d'expertise respectif, les arts plastiques pour l'un et la gastronomie pour l'autre, autour d'un concept inédit réunissant six artistes internationaux et six grands chefs étoilés.

La collaboration des chefs et des artistes sera déclinée en deux volets, dans les deux galeries et dans ces six restaurants d'exception.

D'une part, les chefs concevront avec les artistes une œuvre à déguster par le public lors d'une soirée de lancement privée dans les galeries, au milieu des oeuvres des artistes.

D'autre part, les chefs inviteront les artistes à aménager une partie de leur restaurant, et s'inspireront de l'œuvre de l'artiste qui leur est associé pour créer une expérience culinaire unique qui sera déclinée en repas dans le restaurant. Le public pourra réserver des places pour vivre cette expérience culinaire et artistique à la table des artistes.

Tout au long du projet les deux galeries exposeront chacune les trois artistes associés au projet dans leur ville, au sein d'une exposition collective permettant au public de s'imprégner des oeuvres qui auront tant inspiré les chefs. De surcroit, certains chefs proposeront au public de découvrir dans les galeries, une fois par semaine, un avant-goût des saveurs phares conçues pour leurs restaurants, sous la forme d'une épice, d'un thé ou encore d'une bouchée.

À Paris ce projet rassemble :

**Alain Passard, chef du restaurant l'Arpège\*\*\*, et Jean-Bernard Métais sculpteur français.**

**Alain Passard** (1956), couronné de trois étoiles Michelin depuis 1996, est mondialement connu pour avoir porté les légumes au pinacle de la gastronomie, en introduisant dès 2001 un menu 100% végétal à sa carte. Son audace, son intuition et sa créativité inspirent des générations de cuisiniers tout autour de la planète.

**Jean-Bernard Métais** (1954) est célèbre pour ses sculptures monumentales installées dans l'espace public de grandes villes en Chine, au Etats-Unis, en France, en Belgique, en Norvège, au Luxembourg ou au Royaume-Uni. Partout où il intervient, il s'imprègne de l'esprit des lieux pour en exprimer les forces et les émotions sous-jacentes.

**Bruno Verjus, chef du restaurant Table\* et Guy de Malherbe, artiste-peintre français.**

**Bruno Verjus** (1959) chef une étoile du restaurant Table, est un cuisinier autodidacte et charismatique, créateur d'une cuisine d'auteur personnelle et flamboyante, qui s'inspirera des toiles du peintre français Guy de Malherbe.

Les oeuvres de **Guy de Malherbe** (1958), exposées aux Etats-Unis, en France, au Royaume Uni, au Japon et en Belgique, figurent en bonne place dans les collections publiques françaises et de nombreuses collections privées européennes. Un des fils conducteurs de son œuvre est le dialogue de l'organique et du minéral, particulièrement incarné dans ses œuvres récentes où artichauts, huitres et côtelettes prennent l'allure de silhouettes ou de montagnes.

**Adeline Grattard, cheffe du restaurant Yam'Tcha\***, et **Valérie Novello, artiste-plasticienne française.**  
**Adeline Grattard** (1978), est la cheffe une étoile du Yam'tcha, dont la cuisine a été propulsée sur la scène internationale par le documentaire que Netflix lui a consacré dans la série Chef's Table en 2016. Accompagnée par son mari Chi Wah Chan, sommelier en thés, elle puise son inspiration dans la cuisine de Hong Kong ou elle a pratiqué avant d'ouvrir son propre restaurant.

**Valérie Novello** (1971), artiste franco-italienne exposée en France, en Belgique, en Italie et à Taïwan, dont l'œuvre se déploie entre sculpture et dessin à la recherche d'une part d'inconnu, à découvrir par l'art. Une pratique qui l'amène à se définir comme « artiste-archéologue ».

Et à Bruxelles :

**Christophe Hardiquet, chef du restaurant Bon Bon\*\***, et **Rachel Labastie, artiste plasticienne française.**  
La cuisine de **Christophe Hardiquet** (1975), qui revisite les grands classiques de la gastronomie Belge est récompensée de deux étoiles Michelin et de cinq toques au Gault & Millaut. Le chef a été Ambassadeur belge du prestigieux classement « World's 50 Best Restaurant 2021 ». Il est membre de l'Association des Maîtres-cuisiniers de Belgique et des Grandes tables du Monde.

**Rachel Labastie** (1978), dont la pratique s'étend de la sculpture à la performance, est honorée cet hiver de deux expositions personnelles dans de prestigieuses institutions : Les Musées Royaux des Beaux-Arts de Belgique (15 octobre 2021 – 13 février 2022) et L'Abbaye de Maubuisson, France (3 octobre 2021 au 27 février 2022). Ses œuvres font parties des collections publiques françaises (FRAC Aquitaine et FRAC Haut de France, entre autres) et de prestigieuses collections privées, en Belgique, en Suisse et en France.

**Karen Torosyan, chef du restaurant Bozar\*** et **Jeff Kowatch, artiste peintre californien.**

Arménien d'origine, arrivé en Belgique à 18 ans, **Karen Torosyan** (1980) a mis sa formation d'orfèvre au service d'une cuisine de haut vol qui lui a valu le titre de Champion du Monde de pâté en croûte en 2015, assorti d'une prestigieuse étoile Michelin, pour son restaurant Bozar, installé dans le bâtiment de Victor Horta bien connu des amateurs d'arts, plastiques ou musicaux.

**Jeff Kowatch** (1965), né à Los Angeles en 1965, s'est installé à Bruxelles il y a vingt ans après plusieurs années à New York où il a été révélé au public par la prestigieuse galerie Earl McGrath. Jeff Kowatch s'est réapproprié les techniques de glacis des maîtres flamands, qu'il met au service d'une grande abstraction américaine. Sa toile monumentale « Christ Leaving Brussels » figure en bonne place au Musées Royaux des Beaux-Arts, écho à « L'entrée du Christ à Bruxelles », de James Ensor, exposée au Getty de Los Angeles : un lien de plus entre l'Amérique et l'Europe.

**Nicolas Decloedt, chef du restaurant Humus & Hortense\*** et **Tinka Pittoors, artiste plasticienne d'Anvers.**  
**Nicolas Decloedt** (1977) et Caroline Baerten inventent dans leur restaurant une magnifique cuisine légumière qui leur a valu en 2019 le titre de Meilleur Cuisinier de Légumes du Gault & Millau et de Meilleur restaurant végétalien du monde par « We're Smart Taste », tandis que le guide Michelin leur remettait son étoile verte.

**Tinka Pittoors** (1977) crée des sculptures baroques et colorées déjà exposées entre autres au MUKHA (Anvers), au SMAK (Gand), au Museem An Zee (La Haye), au BAM (Mons) ou au Palais d'Iéna (Paris). Le Domaine de Seneffe lui consacre une ambitieuse exposition personnelle jusqu'au 14 novembre 2021.



## 2. EDITO

Si comme le dit joliment l'autrice Ryoko Sekiguchi « goûter est un acte qui permet d'assimiler le monde extérieur dans notre corps », pourrait-on s'aider de notre palette gustative pour fusionner d'avantage avec une œuvre ? Est-il possible d'amplifier notre ressenti physique et psychique d'une peinture ou d'une sculpture en goûtant son interprétation culinaire ?

Voilà l'expérience sensorielle que propose « L'Œuvre au corps », un projet inédit, décliné dans nos deux galeries de Paris et de Bruxelles, et dans six restaurants emblématiques, trois dans chacune de ces deux villes. Nous avons demandé à six chefs parmi les plus créatifs, sensibles et talentueux de leur génération d'interpréter chacun l'œuvre d'un artiste de la galerie par une déclinaison de plats créée pour l'expérience. Il s'agit d'un travail de fond, chaque couple chef/artiste collabore ensemble depuis plusieurs mois afin d'explorer et d'affiner leurs perceptions de l'univers de l'autre.

Durant cinq semaines, le public pourra s'installer au restaurant autour d'une table réemménagée par un des artistes plasticien avec ses œuvres, pour en vivre l'interprétation gastronomique conçue par le chef avec lequel il travaille depuis de longs mois. Dans chacune des galeries, une exposition de groupe, rassemble les trois artistes participant au projet dans chaque ville respective. Certains chefs y proposeront de découvrir une saveur qu'il associe à l'œuvre des artistes, sous la forme d'une épice, d'un thé, d'une huile, d'une bouchée ou d'une herbe, prélude à l'expérience de tous les sens proposée dans les restaurants.

La Galerie La Forest Divonne propose régulièrement des ponts entre les arts : les arts plastiques, et la littérature, la poésie, la musique, au travers de lectures, de rencontres ou de concerts. Pour « L'Œuvre au corps », elle s'associe à Alexandra Swenden, spécialiste de la scène performative gastronomique, pour développer le dialogue entre les émotions plastiques et culinaires. Ensemble ils ont formé des duos d'artistes et de chefs, non pas uniquement sur les liens formels entre leurs créations, mais en s'appuyant plus profondément sur des sensibilités communes et sur l'échange de leurs processus créatifs. L'objectif n'est pas de proposer à un chef de reproduire dans l'assiette l'œuvre de l'artiste mais d'en donner l'émotion à ressentir, par tous les moyens à sa disposition : le goût, la texture, le parfum, les couleurs, la température et la composition. Le projet se fonde sur la correspondance entre les sens : les synesthésies, qui ouvriront le champ des émotions ouvertes par les œuvres en leur associant l'expérience physique du corps.

Jean de Malherbe, directeur de la Galerie La Forest Divonne Bruxelles  
Alexandra Swenden, fondatrice de Swenden Studio

### 3. LES ORGANISATEURS

**La Galerie La Forest Divonne s'associe à Swenden Studio pour créer une expérience sensorielle unique, à travers la rencontre de l'art et du goût : six chefs rencontrent six artistes.**

Créée en 1988 par Marie Hélène de La Forest Divonne, la Galerie Vieille du Temple est devenue Galerie La Forest Divonne en 2015, lors de son agrandissement rue des Beaux-Arts, au cœur de Saint-Germain-des-Prés, dans les murs de la mythique Galerie Loeb. En 2016 elle ouvre une deuxième galerie à Bruxelles, dans un spectaculaire bâtiment Art Nouveau.

La Galerie s'engage depuis plus de 30 ans auprès du public, des collectionneurs et des institutions pour faire connaître et développer l'œuvre des artistes qu'elle défend, dans ses galeries et dans les foires. Elle collabore actuellement avec 25 artistes internationaux, de toutes les générations, dans toutes les pratiques contemporaines, de la peinture et du dessin, à la photographie, la vidéo, la sculpture et l'installation.

#### **Swenden Studio.**

Créer des ponts entre différents univers créatifs a toujours fait partie de son ADN. Après de nombreuses performances alliant différentes formes artistiques et talents culinaires à l'international, Alexandra Swenden se recentre sur Bruxelles où elle va ouvrir un lieu dédié à la création performative en 2023 accompagnée par de nombreux chefs et artistes. En parallèle, Alexandra est la directrice artistique du collectif Soilmates (engagé sur la préservation des sols vivants) et d'autres projets en cours ([www.swendenstudio.com](http://www.swendenstudio.com)).



*Galerie La Forest Divonne Paris  
Un emplacement historique, au cœur du Saint-Germain-des-près*



*Galerie La Forest Divonne Bruxelles  
Une verrière Art Deco exceptionnelle dans le quartier créatif et branché de Saint-Gilles*

## 4. LES DUOS A PARIS

### 4.1. PARIS - GUY DE MALHERBE / BRUNO VERJUS, TABLE \*



Dans la peinture de Malherbe autant que dans la cuisine de Verjus, il serait difficile de ne pas lire leurs gourmandises respectives. Malherbe dit volontiers entretenir une « relation comestible à la peinture », lui qui se représente volontiers en mille-feuille en guise d'autoportrait. Sa peinture des dix dernières années est une peinture incarnée dans la matière. Son intérêt pour les « correspondances » s'y manifeste, c'est-à-dire pour la façon dont les sujets et les registres se métamorphosent, s'entrecroisent. Un plat peut ainsi devenir un paysage ou l'inverse.



Avec Verjus chez Table\*, on entre dans l'univers de la sensualité à l'état pur. La manière dont il traite chaque produit vous amène à explorer votre propre relation au vivant. On ressent à chaque bouchée, à la fois la connaissance que seul une longue exploration du monde des goûts peut apporter, mêlée à une spontanéité créatrice pétillante, et cette qualité, tellement rare, de ne jamais trop en faire, qui libère l'imaginaire.



[Cliquez ici pour voir le teaser vidéo de cette collaboration](#)

#### **Bruno Verjus**

Bruno Verjus est une exception dans le monde de la gastronomie. Après des études de médecine, une vie d'entrepreneur puis de journaliste, en 2012, à 54 ans, il ouvre son premier restaurant, rapidement couronné d'une étoile au Guide Michelin, puis d'une étoile verte, du même guide, saluant une gastronomie durable. Auteur en 2021 du livre *L'Art de nourrir*, il signe une cuisine d'auteur, très personnelle et originale, au service de produits d'exception.

#### **Guy de Malherbe**

Guy de Malherbe développe une figuration libre, sensuelle et colorée. Que ce soit dans la série des falaises qui a marqué les années 2000 ou dans les peintures récentes de natures mortes et de repas, elle débute par l'observation du sujet et sa transcription fidèle sur de petits formats, qui deviennent ensuite la matière première d'interprétations gestuelles, dans lesquelles le sujet passe au second plan derrière la couleur, le mouvement et la matière.

Marqué par l'univers rocheux des côtes espagnoles et normandes, où les rochers prenaient la forme de silhouettes ou de magma, Malherbe se concentre ces dernières années sur les reliefs de repas : crustacés, artichauts, mille feuilles, côtelettes, qu'il traite tour à tour dans la grande tradition des natures mortes et des vanités ou comme des sujets oniriques, dans une version organique et onctueuse des oeuvres surréalistes de Giorgio de Chirico ou de Max Ernst.

Guy de Malherbe expose régulièrement en France, en Belgique aux Etats-Unis et au Canada. Son oeuvre a fait l'objet d'expositions personnelles dans les Musées d'Avignon, d'Evreux, du Mans, de Trouville, entre autres, et sont présentes dans les collections publiques françaises.



## L'ESPRIT DU CHEF - SÉLECTION D'ASSIETTES





## L'ESPRIT DE L'ARTISTE - SÉLECTION D'OEUVRES



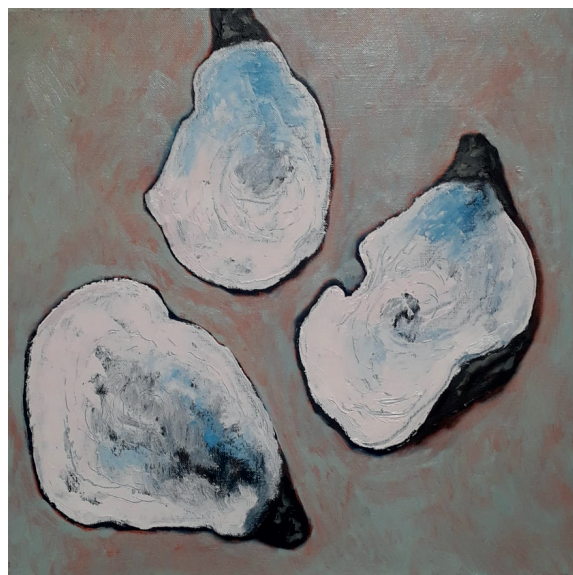
Guy de Malherbe, *Autoportrait 3 décembre 2019*, huile sur toile, H 24 x L 33 cm, 2019



Guy de Malherbe, *Artichaux*, huile sur toile, H 30 x L 30cm, 2021



Guy de Malherbe, *repas d'huîtres*, 2020, huile sur toile, H 29 x L 29 cm, 2020



Guy de Malherbe, *trois huîtres fond blanc*, huile sur toile, H 30 x L 30 cm, 2020



Guy de Malherbe, *sept huîtres sur fond rouge*, huile sur toile, H 100 x L 180 cm, 2020



## BIOGRAPHIE GUY DE MALHERBE

Né en 1958 - Vit et travaille à Paris et dans la Sarthe

### EXPOSITIONS PERSONNELLES

- 2020 *Reliefs*, Galerie La Forest Divonne, Paris
- 2019 *Reliefs*, Galerie La Forest Divonne, Bruxelles
- 2018 Galerie du Canon, Toulon  
Galerie Plein Jour, Douarnenez avec Alexandre Hollan  
Centre des Arts André Malraux avec Alexandre Hollan, Douarnenez
- 2017 *Vers la mer*, Galerie La Forest Divonne, Paris  
*Venus toujours recommence*, Musée d'Art, Histoire et Archéologie d'Evreux  
*Dépayage*, Musée du Mans, Collégiale Saint-Pierre-La-Cour
- 2016 Galerie Mathieu et Pome Turbil en association avec le CIC, Lyon  
*Rivages normands*, villa Montebello Trouville  
*Le Pied de la falaise*, Galerie La Forest Divonne, Bruxelles
- 2015 Guy de Malherbe / Jean-Bernard Métais, Galerie Marie Hélène de La Forest Divonne  
Galerie Deleuze-Rochetin, Arpaillargues, Uzès
- 2014 *Falaises*, Galerie Vieille du Temple, Paris
- 2013 Galerie Art Espace 83, La Rochelle
- 2012 *Chaos*, Galerie Vieille du Temple, Paris. Catalogue, texte de Pierre Wat et Luis Mizon  
Guy de Malherbe avec Alexandre Hollan, Galerie Deleuze-Rochetin, Uzès (Arpaillargue)  
*Obscurité/Éblouissement*, Installation, peinture & photographie, à la Chartreuse et la Tour  
Philippe Le Bel de Villeneuve-lez-Avignon
- 2010 *Répliques*, Galerie Vieille du Temple, Paris, texte d'Alain Bonfand
- 2009 Ecole des Beaux-Arts, Nîmes  
*Itinéraires en roses*, installation Land Art, Château du Lude, Sarthe  
Galerie La Sirène, Le Mans
- 2008 *Derelicts*, Galerie Vieille du Temple, Paris Catalogue, texte d'Alain Bonfand
- 2007 *10 carrés*, Installation Land Art, Château du Lude, Sarthe
- 2006 Galerie Vieille du Temple, Paris  
Galerie des Remparts, Josiane Couasnon, Le Mans
- 2004 Wuerth and Gering - Attorneys at Law, New-York  
*La Figure et l'Altérité*, Institut français de Budapest  
Galerie des Remparts, Josiane Couasnon, Le Mans
- 2003 Musée du Mans, Collégiale St-Pierre-La-Cour
- 2002 ArtParis, Grand Palais, Galerie Vieille du Temple, Paris
- 2001 Galerie Vieille du Temple, Paris
- 2000 Galerie Sous le Passe-Partout, Montréal
- 1999 Galerie Vieille du Temple, Paris  
Galerie des Remparts, Josiane Couasnon, Le Mans

- 1998 Galerie Vieille du Temple, Paris
- 1997 Galerie Armand Gaasch, Luxembourg  
Galerie Vieille du Temple, Paris
- 1996 Galerie 13, Vienne, Autriche  
Galerie Armand Gaasch, Luxembourg  
Galerie Vieille du Temple, Paris  
Galerie des Remparts, Josiane Couasnon, Le Mans
- 1995 Galerie Stiebel Modern, New-York  
Galerie Sous le Passe-Partout, Montréal  
Galerie Vieille du Temple, Paris
- 1994 Galerie des Remparts, Josiane Couasnon, Le Mans
- 1992 Galerie Vieille du Temple, Paris  
Galerie des Remparts, Josiane Couasnon, Le Mans
- 1990 Country Art Gallery, L.I, New-York  
Abbaye de L'Epau, Conseil Général de la Sarthe
- 1989 Galerie Vieille du Temple, Paris
- 1988 Galerie des Remparts, Josiane Couasnon, Le Mans  
Galerie Vieille du Temple, Paris
- 1986 Galerie des Remparts, Josiane Couasnon, Le Mans
- 1984 Galerie des Remparts, Josiane Couasnon, Le Mans
- 1983 Country Art Gallery, L.I, New-York

## EXPOSITIONS COLLECTIVES

- 2021 Art Paris, Grand Palais, Paris  
*Vanités*, Galerie La Forest Divonne, Paris
- 2019 Biennale Paris, Galerie La Forest Divonne, Grand-Palais, Paris  
Galeristes, Galerie La Forest Divonne, Carreau du Temple, Paris
- 2018 Salon Zürcher, Galerie La Forest Divonne, New-York  
*La Figure seule*, Château de Poncé-sur-Le-Loir, Sarthe
- 2017 *Geste*, Galerie La Forest Divonne, Paris  
*Geste*, Château de Poncé-sur-Le-Loir, Sarthe  
*Le Paysage en question*, exposition au centre d'art contemporain de Châteauvert
- 2016 ART16, Galerie La Forest Divonne Paris-Bruxelles, Londres  
*Passion partagée*, Galerie La Forest Divonne - Bruxelles
- 2015 Art Paris, Grand Palais, Paris  
*Inauguration*, Galerie Marie Helene de La Forest Divonne, Paris
- 2014 Art Paris, Grand Palais, Paris  
*Frontalité, approches du paysage*. Château de Poncé, Centre d'art contemporain, Poncé-sur-leLoir
- 2013 *Frontalité, approches du paysage*, Galerie Vieille du Temple, Paris  
*Passions partagées*, au Château de Poncé, Centre d'art contemporain, Poncé-sur-le-Loir
- 2012 Art Paris, Galerie Vieille du Temple, Grand Palais, mars 2012  
*The Miller's Quite*, Guy de Malherbe avec la participation de Pierre Buraglio & Sarah Le Guern, Paillard Centre d'art contemporain, Les Moulins de Paillard, Poncé-sur-le-Loir

- 2011 *Papier !*, Galerie Vieille du Temple, Paris  
ArtParis, avec Philippe Kauffmann, Grand Palais, Galerie Vieille du Temple, Paris
- 2010 ArtParis+Guest (Frank Sorbier), Grand Palais, Galerie Vieille du Temple, Paris  
Galerie La Sirène, Le Mans 2008  
*Sextet*, Musée des Beaux Arts de Lönström, Rauma, Finlande & Galerie Vieille du Temple, Paris  
Art Fair, Tokyo  
*20 ans et plus*, Galerie Vieille du Temple, Paris  
Galerie Art/Espace, Thonon-les-Bains  
Wuersh and Gering - Attorneys at Law, New York
- 2006 ArtParis, Galerie Vieille du Temple, Paris
- 2005 ST'ART, Foire de Strasbourg, Galerie Vieille du Temple, Paris
- 2003 ST'ART, Foire de Strasbourg, Galerie Vieille du Temple, Paris  
Galerie Vieille du Temple, Paris  
ArtParis, Galerie Vieille du Temple, Paris
- 2001 Country Art Gallery, L.I, New-York
- 2000 ArtParis, Galerie Vieille du Temple, Paris
- 1999 Jill George Gallery, Londres  
Galerie Sépia, Hong-Kong  
ArtParis, Galerie Vieille du Temple, Paris
- 1997 Galerie Sous Le Passe-Partout, Montréal
- 1996 Art Francfort, Galerie Vieille du Temple, Paris  
Galerie Vieille du Temple, Paris
- 1995 The Art Show, Galerie Stiebel Modern, New-York  
Galerie Vieille du Temple, Paris
- 1994 *Hommage à Andreï Tarkovski*, Galerie Vieille du Temple, Paris Galerie  
Klostermühle, Brême, Hude, Allemagne
- 1993 *L'Art et Le Sacré*, Basilique Saint-Urbain, Troyes Galerie Canals, Barcelone  
*Têtes*, Galerie Vieille du Temple, Paris
- 1992 Galerie Vieille du Temple, Paris
- 1990 Galerie Vieille du Temple, Paris
- 1989 Fisher Fine Art, Londres  
Country Art Gallery, L.I, New-York  
Galerie Vieille du Temple, Paris

## COLLECTIONS

Fond National d'Art Contemporain (FNAC)  
Ministère des Affaires Étrangères  
Musées du Mans  
Musée d'Avranches  
Musée des Années 30 Boulogne-Billancourt  
Conseil Général de La Sarthe  
Fondation Colas  
Brittany Ferries

## DISTINCTION & COMMANDES

- 2010-2011-2012 invité en résidence à la Chartreuse de Villeneuve-lez-Avignon  
2009 Oratoire de la Clinique Bizet, Paris (autel, vitraux, peintures)  
2008 Professeur invité, École des Beaux Arts de Nîmes  
2001 Prix Saint-Germain-des-Prés  
1986 Prix de l'Académie du Maine

## BIBLIOGRAPHIE

- 2016 *Guy de Malherbe, monographie*, Édition de Corlevour et Galerie La Forest Divonne  
2015 *Brèches*, Catalogue, Édition de Corlevour et Galerie La Forest Divonne  
2013 Revue Nunc 29, texte de Réginald Gaillard et Franck Damour, dessins de Guy de Malherbe, Editions de Corlevour  
2012 *Chaos*, texte de Pierre Wat et Luis Mizon, Éditions Galerie Vieille du Temple  
*Corps blessés couronnés par des algues*, poème de Luis Mizon, illustrations Guy de Malherbe éd. Rivières  
2010 *Répliques*, texte d'Alain Bonfand, Éditions Galerie Vieille du Temple  
2008 *Sextet*, catalogue de l'exposition, Musée des Beaux Arts de Lönström, Rauma, Finlande, texte de Pierre Wat, Editions Galerie Vieille du Temple  
*Derelicts*, texte d'Alain Bonfand, Editions Galerie Vieille du Temple  
*Je ne peux donner à voir ce que je tais*, texte de Patrick Cloux, collection singulière. Editions Rehauts  
2006 *Tableaux noirs*, Editions Galerie Vieille du Temple, texte de Pierre Wat  
2003 Catalogue de l'Exposition au Musée du Mans, textes de Françoise Chaserant, Olivier Kaepelin, Pierre Wat  
2001 Catalogue de la Fondation Colas, acquisition 2001  
1998 *Le Temps de Peindre*, Patrick Cloux, Éditions Natives  
1997 Illustration du Missel des Dimanches, Édition des Éditeurs de Liturgie  
1992 Catalogue de l'exposition, Édition Galerie Vieille du Temple, Jean-Paul Dumas-Grillet.  
1990 Catalogue de l'exposition, Abbaye de l'Épau, Maurice Ménard, Jean-Paul Dumas-Grillet.  
1985 *Les signes du temps et l'art moderne*, René Huyghe, Éditions Flammarion



Guy de Malherbe, *Falaise*, huile sur toile, H 250 x L 200cm, 2013

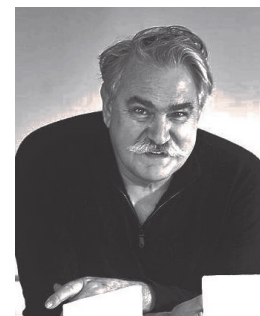
## 4.2. PARIS - JEAN-BERNARD MÉTAIS / ALAIN PASSARD, L'ARPÈGE \*\*\*

Ces deux hommes aux talents multiples n'auraient pas pu se satisfaire d'un seul métier...

Métais, le sculpteur, est également vigneron de grand talent, et Passard, le cuisinier, le jardinier est sculpteur à ses heures. L'assemblage complexe de ses deux personnalités hors du commun demande une mise en bouteille délicate.

Dans son œuvre, Métais est profondément marqué par la manifestation d'un monde solide qui devient liquide, par la manifestation du temps et par la communion temporelle à l'œuvre dans la vigne. La mécanique des fluides, y compris celle de la lumière, y prend aussi une place majeure. Ses sculptures monumentales soulignent les résonances et les connexions sensorielles entre les hommes et leur environnement.

Et c'est également la quête de Passard à travers sa cuisine : offrir à ses clients cette expérience unique de cohésion sensible entre l'assiette et la terre d'origine. Transformer, créer, assembler, certes, mais sans perdre aucun des goûts, aucune des énergies et des puissances du sol fertile. Un cuisinier sans la terre n'est rien. Il fallait toute la sensualité de son âme pour arriver à ce degré d'alliance et ouvrir tant de nouvelles perspectives culinaires.



© Hervé Roncière



© Geraldo Prado

### Alain Passard

Né en 1954, Alain Passard est mondialement connu pour avoir porté les légumes au pinacle de la gastronomie. En 2001, il est le premier chef trois étoiles à mettre à sa carte un menu 100% végétal. Il devient alors le précurseur d'un mouvement mondial, qui lui vaut en 2019 la consécration du « Chef's Choice Award », remis par ses pairs lors du World's 50 Best. Son restaurant est couronné de 3 étoiles Michelin depuis 1996 et de 5 toques Gault & Millaut depuis 2010. En 2016, Netflix lui consacre un épisode de sa série documentaire « Chef's Table ».

### Jean-Bernard Métais

La plupart des œuvres de Jean-Bernard Métais sont des sculptures monumentales, résultat de commandes publiques ou de concours internationaux, en particulier en Chine. Au centre de ses créations, l'articulation entre la sculpture et la physique, souvent autour de la matière et des fluides : principalement le sable qui, par l'ancienneté de son apparition et ses multiples applications, nous renvoie au temps qui passe depuis les origines.

Jean-Bernard Métais a représenté la France à l'exposition universelle de Hanovre en l'an 2000. Il a construit des œuvres monumentales aux quatre coins du globe, aux États-Unis, au Canada, en France, au Royaume-Uni, en Belgique, au Luxembourg, en Norvège ou en Chine, avec notamment le « Phoenix », une algue métallique de 69m de haut, qui ondule au cœur de Tianjin.

De juin à octobre 2021, les Hauts-de-Seine lui consacrent une exposition monumentale en plein air sur l'Île Seguin, sous la direction de Fabrice Bousteau.

Jean-Bernard Métais construit actuellement un parc de sculptures monumentales de plusieurs hectares pour la ville de Nanjing.



[Cliquez ici pour voir le teaser vidéo de cette collaboration](#)



## L'ESPRIT DU CHEF - SÉLECTION D'ASSIETTES





## L'ESPRIT DE L'ARTISTE - SÉLECTION D'OEUVRES



Jean-Bernard Métais, *Phoenix*, Epoxy or cuit au four, H 69m, 2016, Tianjin



Jean-Bernard Métais, *Hermès*, Metal perforé et peinture epoxy, H 360 x L 100 x P 90 cm, 2019



Jean-Bernard Métais, *Sablier de l'an 2000* - Jardin des Plantes, Paris



Jean-Bernard Métais, *Sablier Irréversible*, sculpture en acier-sable-verre, 36x72x68cm, 2014

## BIOGRAPHIE JEAN BERNARD MÉTAIS

Né en 1954 au Mans - Vit et travaille entre la France et la Chine

### EXPOSITIONS PERSONNELLES

- 2021 *Les Extatiques*, La Seine musicale, Île Seguin, Paris
- 2019 *Chambre sensorielle*, Galerie La Forest Divonne Bruxelles, Belgique
- 2018 Installation de Komobeli, Saint-Germain des Prés, Paris, France  
*Vivre*, Abbaye de Silvacane, La Roque d'Anthéron, France
- 2017 *Ivresse*, Galerie La Forest Divonne, Paris  
*Ombres et esprits de vins*, Musée des Beaux Arts de Lille
- 2016 *Temps imparti 1990-2016*, Galerie La Forest Divonne, Bruxelles
- 2015 *Red Sun*, Changra, Chine  
*Wind Organ*, Nanjing, Chine  
*Entreprendre*, Bordeaux, France  
*L'Horloge*, Le Havre, France  
*Margot* - Collection privée/2eme étude, Luxembourg
- 2014 *Sensorial Room «Jurong 2142»*, Jurong, Chine  
*Phoenix/oriflamme*, Tianjin, Chine  
*Vortex*, Jurong, Chine
- 2013 *2142 Jurong*, Jurong, Chine  
*Phoenix*, Jurong, Chine  
*Le Dragon de soie*, Jurong, Chine  
*Vis à Vis*, Lyon, France
- 2012 *Le Phoenix et 2142 Jurong*, commission carte blanche, Chine  
*Gira l'onda*, Projet Bordeaux, France  
*Grand Memorial*, projet, Lorette, France
- 2011 *Se créer dans le monde Recréer le monde*, Ambassade de France, Pékin, Chine
- 2009 Parc du musée de Tessé, Le Mans, France
- 2002 *Temps imparti*, Galerie Baudoin Lebon, Paris, France  
*Boa Vibrant*, collection particulière, Bruxelles, Belgique
- 2000 *Les êtres mots et Intuition*, collections privées, France
- 1999 *1.2.3 Sun* - Chambre d'éclipse, Donjon de Vez, France
- 1990 *Temps imparti*, Fondation Cartier, Jouy-en-Josas, France
- 1981-1985 *Série des equinoxes et des pièces immergées*  
*Les Orixas et La Forêt*, bourse de la DRAC



## EXPOSITIONS COLLECTIVES

- 2021 Art Paris Art Fair 2021, Galerie La Forest Divonne, Paris
- 2019 La Biennale-Paris, Galerie La Forest Divonne, Paris
- 2017 Galeristes, Galerie La Forest Divonne, Paris
- 2016 *Stratification de l'invisible*, avec Guy de Malherbe, Château de Poncé, Poncé-sur-le-Loir, France  
*Art16 London*, Galerie La Forest Divonne
- 2015 Art Paris Art Fair 2015, Grand Palais, Galerie La Forest Divonne, Paris  
*Undertaking* - Bordeaux, France  
*Peinture et sculpture*, avec Guy de Malherbe, Galerie La Forest Divonne, Paris
- 2013 *Passions-partagées*, Château de Poncé, Poncé-sur-le Loir, Sarthe, France
- 2012 *Architect Art Work*, Grand Hall de la Villette, Paris
- 2000 *Temps et Paysages*, Exposition universelle, Pavillon de la France, Hanovre, Allemagne

## SÉLECTION COMMANDES PUBLIQUES

- 2019 *Vortex babelut*, Laeken, Belgique  
Mémorial de l'armée de l'air, le Bourget
- 2018 Parc de sculptures, Sanya, Chine
- 2016 *Phoenix, oriflamme*, Tianjin, Chine
- 2014 *Vortex*, Jurong, Chine  
*Sensorial Room*, Jurong 2142, Chine
- 2012 *Polyphonie*, Ville de Vitry-sur-Seine, France  
Le grand Mémorial Projet, site de Lorette, France
- 2011 *Pollen*, Londres, Royaume-Uni
- 2011 *Se créer dans le monde, recréer le monde*, Ambassade de France, Pékin, Chine
- 2010 *Capteur de songes*, Bergen, Norvège  
*La lettre*, Équeurdreville, France
- 2009 *Temps imparti II*, Parc du Musée de Tessé, Le Mans  
*Bicéphale*, Vancouver, Canada  
*Fluorescence*, Kumamoto, Japon  
*Alliance* - St David's 2, Cardiff, Pays de Galles
- 2008 *The ring - Middle Dock*, Londres, Royaume-Uni  
*Immersion*, Queensbridge, Londres, Royaume-Uni
- 2007 *Clepsydre*, Conservatoire de musique, Levallois  
*L'onde*, Ville de Luxembourg, Luxembourg  
*Litanie*, Valenciennes, France
- 2006 *Passe-muraille*, Parc du Pescator, Luxembourg
- 2005 *Structure anthropologique de l'imaginaire*, Strasbourg, France
- 2004 *Etre-Noms*, Archives Départementales de La Sarthe, Le Mans, France
- 2002 *L'Auréole*, Porte Maillot, Paris, France

- 2000 *The Persistent Desire to Persist*, Vannes, France
- 1999 *Temps imparti*, Éclipse, Jardin des Plantes, Muséum national d'histoire naturelle, Paris, France
- 1996 *Promenade Road*, Port de Dublin, Irlande
- 1994 *Connaissance*, Palais de la Découverte, Paris, France  
*La Chambre de Phaistos*, Le Creusot, France
- 1989 *Porte du Sahel*, Dakar, Sénégal
- 1981-85 *Formentera, pièces fonctionnant avec le soleil*, Espagne  
*Cosmogonie*, Jaipur, Inde

## PUBLICATIONS

- 2015 *Jean-Bernard Métais, Temps imparti*, Longjin Art et Métais Studio. Textes de Cyrille Putman, Pierre Giquel, Jean de Loisy, Bernard Dulieu et Jacques Brosse
- 2012 *Jean-Bernard Métais*, textes de Cyrille Putman, Skimao, Pierre Giquel, Hervé-Armand Bechy et Laurent Lebon
- 2010 *Le cuvier de Jasnières* - texte de Philippe Claudel, éditions N.Chaudin
- 2008-2009 *Luxembourg*, textes de Pierre Giquel et Cyril Putman
- 2007 *Jardins secrets*, catalogue, textes de Pradel, Skimao, Claude Bouilleur
- 2006 *Carnet de voyages*, Ridellières Publishers
- 2002 *Temps imparti*, Galerie Baudoin Lebon
- 1999 *1.2.3 Soleil*, Donjon de Vez Publisher, texte de Laurent Lebon
- 1996 *Les Temps impartis*, Revue 303 et Conseil Régional des Pays de la Loire. Texte de Pierre Giquel.
- 1995 *Sardane sidérale*, textes de Skimao
- 1993-1994 *Essai sur les machines à remonter le temps*, Ville de Beyrouth. Textes de Jean-Bernard Métais.
- 1992 *Les Premières Machines à sable*, Fondation Cartier et Galerie Froment-Putman. Textes de Skimao, Pierre Giquel et Stéphane Carreyrou
- 1990 *Les Aiguilles ou la fosse de Sussargue*, Ville de Montpellier, FRAC Midi-Pyrénées. Textes de Jean de Loisy, Skimao et Pierre Giquel
- 1988 *Les Orixas ou les chemins croisés*, Ville de Bouloire, FRAC-Pays de la Loire. Textes de Pierre Giquel, Mario Torent et Jacques Brosse

## DOCUMENTAIRES

- 2011-2012 *Portrait de Jean-Bernard Métais* (20mn) Film de Philippe Nahoun. ARTE
- 2011 *Se créer dans le monde* (14 mn) Film de Philippe Nahoun
- 2009-2010 *Valenciennes* (20 mn) Film de Philippe Nahoun
- 2002 - 2003 *Temps Imparti* (54mn) Film de Céline Thiou
- 1994 *Dépossession* (20mn) Film de Peter Roukos. Beyrouth Ministry of Culture Lebanon and Beyrouth CCF



### 4.3. PARIS - VALÉRIE NOVELLO / ADELINE GRATTARD, YAM'TCHA \*



Voici deux artistes dont le talent nourrit jour après jour le besoin impératif de relier des mondes avec une singularité et une pertinence rarement égalée.

Les oeuvres de Valérie Novello portent la marque des plus grands créateurs : ce besoin d'explorer, de continuer à s'exprimer différemment mais de manière toujours plus puissante et surtout juste. Elle ne répète pas ce qu'elle connaît déjà. D'ailleurs, elle se définit comme une artiste-archéologue. Son terrain de jeu est infini. Elle cherche de manière presque obsessionnelle à travers différentes matières (papier japonais, pain, cire, plâtre) à reconstituer ce lien entre la part connue et l'autre, à faire naître à travers son imaginaire. Il se dégage de ses œuvres, toute la force des espaces habités, et comme une envie de ne jamais les quitter.



En 2009, cette surdouée des fourneaux ouvre à Paris le restaurant Yam'Tcha après une expérience à Hong-Kong et va brouiller tous les codes attendu. Sa cuisine va associer la profondeur du terroir français à la puissance des ingrédients et techniques ancestrales chinoises avec une aisance déconcertante. D'ailleurs, ses plats s'accordent autant sur le vin que sur les plus grands thés. Tout est cohérent, subtile et cuisiné avec l'audace des gens qui n'ont rien à prouver, et qui savent comment accorder au millimètre près leur art dans le prolongement de leur vie. C'est là, toute la magie d'Adeline Grattard.



[Cliquez ici pour visualiser le teaser vidéo de cette collaboration](#)

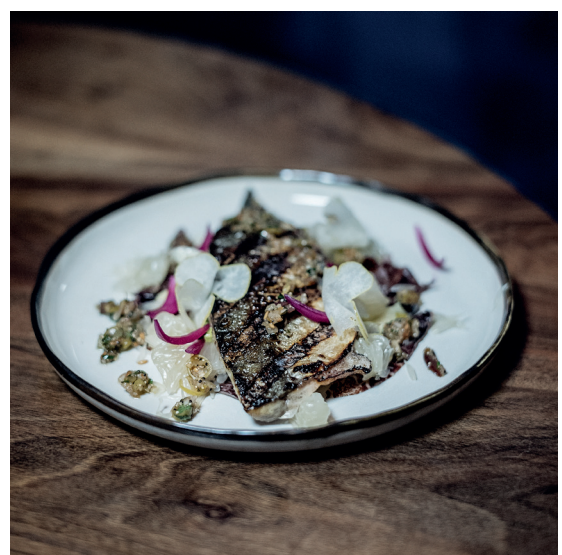
#### **Adeline Grattard**

Formée dans les cuisines trois étoiles de Pascal Barbot, Adeline Grattard est passée par les grandes cuisines de Hong Kong avant d'ouvrir Yam'tcha, un restaurant d'inspiration chinoise couronné d'une étoile au Michelin en 2010. Accompagnée de son mari Chi Wah Chan, somelier en thé, elle y exerce une cuisine d'une grande sensibilité, considérée par François Simon, mythique critique culinaire du Monde, comme ce qui se fait de mieux dans la cuisine actuelle. L'épisode de Chef's Table que lui a consacré Netflix en 2016, l'a propulsée au firmament de la gastronomie internationale.

#### **Valérie Novello**

Plasticienne franco-italienne née en 1971, Valérie Novello développe une oeuvre d'une très grande sensibilité, à la frontière de la sculpture, de la peinture et du dessin. Diplômée de l'École Nationale des Beaux Arts de Paris, Novello a construit patiemment, dans le secret de l'atelier, une oeuvre riche, diverse et profonde révélée au grand jour depuis 2019 par ses nombreuses expositions en Belgique, en Italie, en France et à Taïwan. Une découverte précieuse et délicate qui s'attache à révéler avec poésie la présence des souvenirs et des choses sous des strates de papiers et de pigments.

## L'ESPRIT DE LA CHEFFE - SÉLECTION D'ASSIETTES





## L'ESPRIT DE L'ARTISTE - SÉLECTION D'OEUVRES



Valérie Novello, *Le bouquet*, plâtre, gouache 33 X 17 X 8 cm, 2021



Valérie Novello, *La boîte*, plâtre, cire, gravure. 33 X 28 X 20 cm, 2021



Valérie Novello, *Enfouissement*, papier du japon, gouache, 295 x 280 x 15 cm, 2019

## BIOGRAPHIE VALERIE NOVELLO

Né en 1971 - Vit et travaille à Gentilly.

### EXPOSITIONS RECENTES

- 2021 *Vanités*, Exposition de groupe - Philippe Borderieux, Pierre Buraglio, Guy de Malherbe, Denis Laget
- 2020 Artfair Paratissima, Torino, Italia  
*Art Woman*, Fondazione Palmieri, Lecce, Italia  
Yiri Arts Gallery  
*Wispers of the shores*, Taipei, Taïwan  
Art Fair, Bologne, Italia
- 2019 Galerie Vrijdag, Anvers, Belgique
- 2017 Avec Rieko Koga, centre culturel de Gentilly
- 2011 Centre d'art l'Orangerie
- 2009 Casa Betania, Postua, Piemont, Italie
- 2008 Galerie Olivier Vahl, Paris
- 2007 Installation, Espace Gabriele Chiari
- 1998 Ancienne chapelle de l'hôpital de Bicêtre, CHU de Bicêtre, Hopitaux de Paris
- 1997 Château de Dinan, tour de Coëtquen
- 1996 Oratoire de l'Eglise de Saint-Germain-des-Prés
- 1995 Installation à l'ENSBA Paris
- 1994 Galerie Gauche

### FILMOGRAPHIE

- 2005 - 2008 « Avril »  
2002-2003 « Reste »  
1999-2001 « La vénus d'Ille »

### PUBLICATIONS

Emission radiophonique, France Culture, en compagnie de Pierre Descargues, Valère Bertrand et Alin Avila

Gallimard NRF n°548, « le temps n'est pas celui de l'horloge », texte de Pierre Descargues

« Ce qui n'est pas montré », texte de Philippe Comar

« Entre ciel et plomb », texte d'Anne Armagnac

« La prisonnière volontaire du duc de Mercoeur », texte de Philippe Dressayre

« Quand le regard », de Valérie Brégaïnt, documentaire de création

## 5. LES DUOS A BRUXELLES

### 5.1. BRUXELLES - RACHEL LABASTIE / CHRISTOPHE HARDIQUEST, BON BON \*\*

Deux volcans à leurs manières : Hardiquet, c'est la flamme, la fougue, créatif à toute heure, porté par cette impulsion de la vie des hommes heureux, Labastie, ce sont des braises rouges et puissantes qui luisent dans la nuit, sculptrice de nos visions poétiques reliées aux profondeurs de la terre.

La matière argileuse est d'une importance vitale pour elle : c'est le sol qu'on foule, les objets qu'on utilise et qu'on transmet, celle qu'on transforme aussi et qui peuple nos mémoires. Labastie habite ses œuvres par l'universalité qu'elles incarnent, la place des femmes, l'enfermement et l'interpénétrabilité des cultures et des imaginaires.

Chez Bon Bon\*\*, Hardiquet associe et transforme les produits avec la spontanéité et l'agilité des gens dont le brio fait oublier le travail que la démarche exige. Lorsqu'on expérimente sa cuisine, la part sensible émerge de plat en plat, soulignant encore d'avantage sa belle humanité.



#### Christophe Hardiquet

La cuisine de **Christophe Hardiquet**, qui revisite les grands classiques de la gastronomie Belge est récompensée de deux étoiles Michelin et de cinq toques au Gault & Millaut. Le chef a été Ambassadeur belge du prestigieux classement « World's 50 Best Restaurant 2021 », membre de l'Association des Maîtres-cuisiniers de Belgique et des Grandes tables du Monde.

#### Rachel Labastie

“Entre liberté et enfermement, entre envol et chute, départ et enlèvement, violence et fragilité, tout le travail de Rachel Labastie se situe dans cet entre-deux, un état transitoire de transformation, de métamorphose, qui nous fait voir et sentir au-delà «de l'apparence des choses». Ce mélange subtil de forces contraires qui a le pouvoir de perturber notre perception du monde en révélant son ambivalence, s'opère grâce à trois éléments fondateurs de sa démarche artistique: l'engagement physique du corps de l'artiste, l'expression du matériau et le travail manuel, artisanal qu'elle met constamment à l'épreuve.” - Marie-Laure Bernadac, 2018

D'octobre 2021 à février 2022, l'oeuvre de Rachel Labastie fait l'objet d'une prestigieuse rétrospective au Musée Royal des Beaux Arts de Bruxelles, qui publiera à cette occasion une importante monographie de l'artiste.



[Cliquez ici pour voir le teaser vidéo de cette collaboration](#)



## L'ESPRIT DU CHEF - SÉLECTION D'ASSIETTES



## L'ESPRIT DE L'ARTISTE - SÉLECTION D'OEUVRES



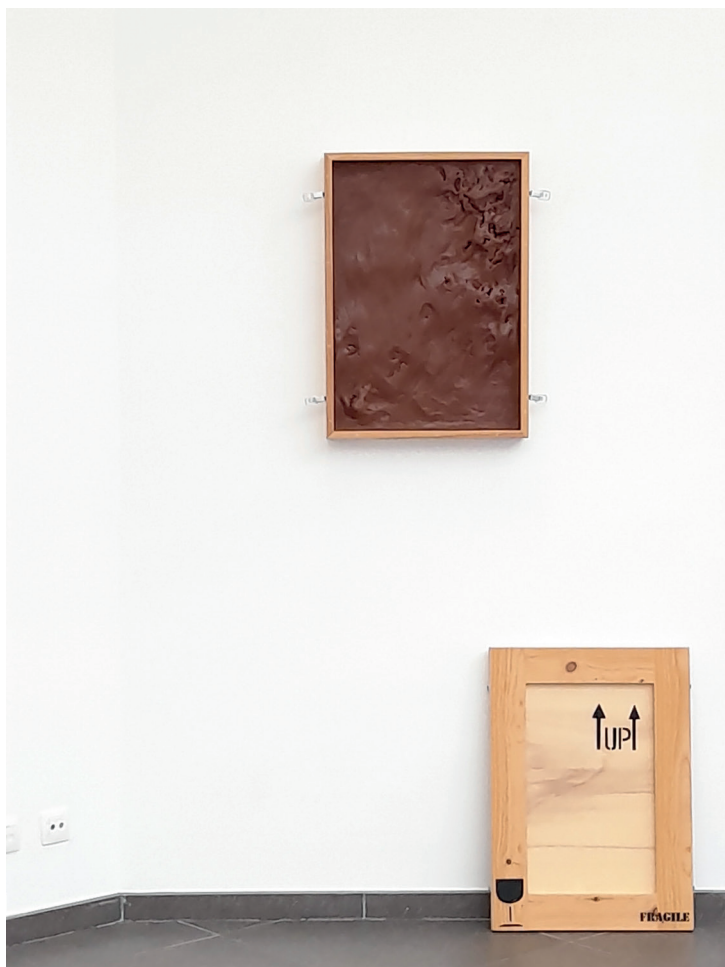
Rachel Labastie, *Caisse 3*, 2019, argile cru et bois, 70x70x70cm, Courtesy Galerie La Forest Divonne



Rachel Labastie, *Caisse 1*, 2017, argile qui ne sèche pas et bois, 113x140x40cm, Courtesy Galerie La Forest Divonne



Rachel Labastie, *Retable*, argile crue, bois, peinture dorée, 2018, 65x180x20cm, Courtesy Galerie La Forest Divonne



Rachel Labastie, *Tableau caisse*, argile crue, bois, 2019, 70x50x10 cm, Courtesy Galerie La Forest Divonne



## BIOGRAPHIE RACHEL LABASTIE

Née en 1978 à Bayonne - Vit et travaille à Bruxelles

### EXPOSITIONS PERSONNELLES

- 2021 *Remèdes* Musées royaux des Beaux-Arts de Belgique  
*Les Éloignées*, Abbaye de Maubuisson, FRANCE  
Galerie Analix Forever, Genève, Suisse
- 2019 *De l'Apparence des choses*, Chapitre VII, Instable, Le Parvis, Tarbes. France  
*Sans feu ni lieu*, Eleven steens, Bruxelles, Belgique  
Rachel Labastie à La petite Escalère, (jardin créé dans les années 1970 par le marchand d'art et collectionneur français Paul Haim) Saint-Laurent-de-Gosse  
*L'envolée*, Sunset, Besançon  
*Itinérance*, Ecole d'Art/site de Saint-Omer, France
- 2018 *De l'Apparence des choses*, Chapitre VI, Des Forces, La Banque, Bethune, France  
*La noche que lo hace visible*, Centre d'art Huarte, Navarra, Espagne (duo avec Nicolas Delprat)
- 2017 *Djelem, djelem*, Galerie Exelettronica, Rome, Italie (en collaboration avec la Galerie Analix Forever)
- 2016 *De l'Apparence des choses*, Chapitre V, galerie Odile Ouizeman, Paris  
*Terre et Exil*, Cité des Arts, Bayonne, France
- 2015 *Duo Duel*, Galerie Analix Forever, Suisse (duo avec Maro Michalakakos  
*De l'apparence des choses*, Chapitre V, TERRITOIRES, Le village, GALERIE LAIZÉ,  
bazouge-la-Pérouge, France  
*Liberté, liberté chérie*, Centre d'art contemporain l'attrape couleur. France. (duo avec Nicolas Delprat)
- 2014 *De l'Apparence des choses*, Chapitre IV, MARCHER SUR LE FEU, galerie Odile Ouizeman, Paris France  
*Incertitudes des Figures* Transpalette, Bourges (fr) (duo avec Françoise Pétrovitch)  
commissariat : Damien Sausset
- 2012 *De l'Apparence des choses*, Chapitre III, VESTIGES, Volet I / Crypte de la Chapelle Buzanval,  
Espace Culturel François Mitterrand - Beauvais - France  
*Volet II / Musée de la céramique*, Lezoux - France  
*Feux de camps et autres Vestiges*, B-Gallery, Bruxelles, Belgique  
*ERRANCE* - Les Salaisons, Romainville - Paris - France (duo avec Nicolas Delprat)
- 2011 *Projets*, Galerie Arka, Vladivostok, Russie  
*Illusions nécessaires*, château de Sacy, Sacy-le-petit - France
- 2009 *De l'Apparence des choses*, Chapitre II, ENTRAVES Espace Valles, St Martin d'Herès - France  
Point éphémère, Paris - France  
*La Disparition des corps*, conception de l'exposition Christian Alandete, galerie Katchamka,  
Paris - France (duo avec Nicolas Delprat)
- 2007 *De l'Apparence des choses*, Chapitre I, SPIRITOURS, Espace d'Arts Plastiques, Vénissieux, France

### EXPOSITIONS COLLECTIVES

- 2021 *Troubles topiques*, La Tour à Plomb, Bruxelles, Belgique ( commissaire Tristan Trémeau)  
*Matières*, avec Bernadette Chéné et Christian Renonciat, Galerie la Forest Divonne, Bruxelles
- 2020 *LE GOÛT DE L'ART, L'ART DU GOÛT*, Le Château du Rivau, France  
*Memory and memories*, Bordeaux, France ( commissaire : Pascal Bouchaille)  
Festival international de jardins Hortillonnages Amiens, France  
*Entre-ouvert* Galerie Analix Forever, Geneve, Suisse

- 2019 *I REMEMBER THE EARTH* au Centre d'art Le Magasin - Grenoble - France  
*Il Est une fois dans l'ouest* - La Méca, Bordeaux, France  
 La collection du FRAC Auvergne : Déchaînements - Halle aux Bleds - St-Flour  
*L'Invention des corps* (collection du Frac Auvergne et collection c.n.a.p) au Lycée Jean Monnet à Yzeure
- 2018 *A Journey to Freedom* curated by Barbara Polla & Olivier Varenne - TMAG - DARK MOFO FESTIVAL - MONA) Tasmanie - Australie  
*De Brique* «La Briqueterie» à Saint-Brieuc - Côtes d'Armor, France  
 Biennale d'Ansbach / Allemagne  
*Que fut 1848 ?* au Frac Grand-Large - Hauts-de-France à Dunkerque, France  
*Vaste monde* - Villa Beatrix Enea - Anglet
- 2017 *El viaje ciclico / cyclic journeys* - Goethe-Institut de Barcelone, Espagne  
 Commissariat : Herman Bashiron Mendolicchio  
*De Brique, le non lieu*, Roubaix, fr / MONS, WCC-BF, be / LA BORNE . Centre céramique contemporaine, Fr  
*Full moon*, Galerie Analix Forever, Geneve, Suisse
- 2016 *Ceramix*, Ceramic art from Gauguin to Schütte, la Maison Rouge, Paris, France commissariat : Camille Morineau et Lucia Pesapane  
*Le Sens de la peine*, La Terrasse, Nanterre, Commissariat : Barbara Polla  
 La littorale, Biennale d'Anglet, France, commissaire Paul Ardenne  
 La Triennale de la céramique et du verre, Mons, Belgique
- 2015 *Ceramix*, Ceramic art from Gauguin to Schütte, Bonnefantenmuseum, Maastricht, Pays bas  
*On Fire*. Arts et symboles du Feu, Musée Kéramis, La louvière, Belgique commissariat : Ludovic Recchia  
*La Belle Echappée hors les murs*, l'ISBA, Besançon, France - commissariat : Barbara Polla  
 56ème Biennale d'art de Venise - Sublime de Voyage - Commissariat : Paul Ardenne  
*Hybride 3 : Fragmentations* - Douai - commissaire Paul Ardenne, Douai,  
*Etre crâne*, Galerie Florent Maubert, Paris, fr  
*We only exist when we create*, The Istanbul Convention and Exhibition centre (ICEC). Istanbul. Turquie
- 2014 *Là où Naissent les fantasmes*, galerie Odile Ouizeman, Paris (fr)  
*La Belle Echappée*, Chateau des Adhémar, Montélimar (fr) commissariat : Barbara Polla et Helene Lallier
- 2013 *L'Amour atomique* - Palais des Arts, Dinard - Fr - conception exposition : Ashok Adicéam  
*La Révolte et l'ennui*, FRAC auvergne, France, une proposition de Marc Bauer
- 2012 *La Belle et la Bête* - Fondation Bernard Magrez, Bordeaux, Fr - Conception de l'exposition Ashok Adicéam  
*STIGMATES* - Fondation Frances - Senlis - Fr
- 2011 *Céramiques d'artistes depuis Picasso* / Espace Doual 'art / Douala, Cameroun,  
 Conception de l'exposition Claude Allemand-Cosneau.  
*Passages*, Chapelle des Capucins - Embrun - Fr - conception : Caroline Engel
- 2010 Circuit céramique, Musée des arts décoratifs de la ville de Paris - Fr  
*Le Droit du plus fort*, commissariat Laurent Quenehen, Les Salaisons, Romainville
- 2010 Circuit céramique, Musée des arts décoratifs de la ville de Paris - Fr  
*Le Droit du plus fort*, commissariat Laurent Quenehen, Les Salaisons, Romainville
- 2009 *La Rose pourpre du Caire*, commissariat Jean-Charles Vergne, Musée d'Aurillac - France  
*One day I will be a star*, conception de l'exposition Christian Alandete, Maison livre de l'image et du son de Villeurbanne - France
- 2007 *Logiques du rêve éveillé*, conception de l'exposition Maëlle Dault, Les Instants Chavirés à Montreuil - France

## RESIDENCES

Octobre 2018 - février 2019 - Lycée René Cassin Bayonne

Mai-juin 2018 - TMAG - DARK MOFO FESTIVAL - MONA) Tasmanie - Australie

2017-2018 Résidence itinérante transfrontalière association COOP (FRANCE) et Centre d'Art Huarte (ESPAGNE)

2011-2012 Musée départemental d'archéologie et de céramique de Lezoux

juillet 2011 Château de Sacy

janvier/avril 2011 Ecole d'art du Beauvaisis

2008 - 2009 Point Éphémère, Paris

## BIBLIOGRAPHIE

2021 *Monographie* (à venir)

2018 *Des Forces* / Rachel Labastie / *DES OBJETS VIE* par Paul Ardenne / *FORCES CONTRAIRES* par Marie-Laure Bernadac / *(AUTO)PORTRAIT DE L'ARTISTE EN JEUNE FEMME* par Barbara Polla. Éditions Le Bord de l'Eau - Collection La Mulette, 2018

2012 *De l'Apparence des choses*. Chapitre III. Vestiges / Rachel Labastie / éditions-DFiction et Cabin Agency éditions/ texte Christian Alandete / entretien par Caroline Engel

2011 *Illusions nécessaires* / Château de Sacy, Sacy-le Petit / texte Laurent Quenehen

2009 *De l'apparence des choses* / Rachel Labastie / Espace Vallès / texte Cécilia Bezzan

2007 *Spiritours* / Rachel Labastie aux éditions la passe du vent collection Hors les murs / texte Judith Souriau. EDITIONS COLLECTIVES

2018 *Vaste monde* - Villa Beatrix Enea - Anglet

2018 Biennale d'Asnbach

2015 *Ceramix*, Ceramic art from Gauguin to Schütte

2014 *Les Cahiers européens de l'imaginaire*, « Baroque » CNRS, texte Vincenzo Susca

2013 *Dinard, l'amour Atomique*, texte Ashok Adiceam

2013 *Les Cahiers européens de l'imaginaire*, « Manger ensemble » CNRS, texte Vincenzo Susca

2012 *La Belle et la Bête*, texte Paul Ardenne

2011 *Passages*, entretien par Caroline Engel

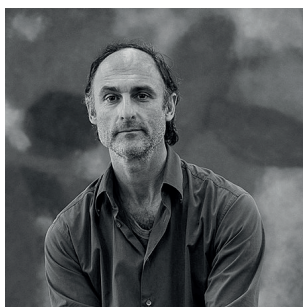
2010 Circuit céramique « La scène française contemporaine », Musée des arts décoratifs de la ville de Paris / texte : Frédéric Bodet / Christian Alandete

## COLLECTIONS PUBLIQUES

FRAC Aquitaine  
FRAC Haut de France  
CNAP  
MUDAC



## 5.2. BRUXELLES - JEFF KOWATCH / KAREN TOROSYAN, BOZAR \*



Deux explorateurs de territoires, ils ont chacun eu plusieurs vies. L'un californien, l'autre arménien, la Belgique a été pour chacun d'eux la terre où leurs sensibilités à fleur de peau, leurs talents et leur profondeur d'âme ont trouvés refuge : l'un dans la peinture, l'autre dans la tradition de la grande cuisine.



© Richard Haughton

Ce qui les relie ? L'obsession quasi religieuse de la répétition, en quête d'absolu, de perfection. Kowatch consacre près de deux ans à chacun de ses tableaux, qu'il travaille par couches successives avec un processus de séchage et de ponçage pour parvenir à des glacis inégalés ou des textures vibrantes. Il en va de même pour Torosyan, dont l'une des spécialités est le pâté-croûte (champion du monde 2015) dont il peaufine chaque couche avec la méticulosité d'un orfèvre de haut vol à Bozar restaurant\*.

L'un est dans la transcription des émotions par l'abstraction, l'autre dans la réinterprétation personnelle des plus belles créations de la gastronomie avec une envolée lyrique hors cadre.



[Cliquez ici pour voir le teaser vidéo de cette collaboration](#)

### Karen Torosyan

Chef passionné, Karen Torosyan impose son talent hors-pair au Bozar Restaurant, l'une des tables les plus renommées de Bruxelles. S'il excelle dans la réalisation de pâtés croûtes, sa créativité s'exprime aussi dans des recettes puisées dans la grande gastronomie française et la cuisine traditionnelle de son pays d'adoption, comme le pithivier, le lapin à la krieg et l'huître au sarrasin. L'un de ses plats signature, le Koulibiak, est désormais une référence en la matière.

Karen Torosyan incarne le symbole d'un rêve, celui d'un Arménien arrivé à Bruxelles à l'âge de 18 ans, qui devient un chef aussi brillant que singulier. C'est au sein de deux établissements doublement étoilés qu'il apprend la gastronomie et la méticulosité. En 2010, il devient chef du Bozar Restaurant (Bruxelles), où il obtiendra le titre d'Artisan cuisinier de l'année (Gault et Millau, 2017), le titre de Champion du Monde de Pâté-Croûte (2015) et une étoile au Guide Michelin (2017).

### Jeff Kowatch

Jeff Kowatch s'est installé en Belgique il y a quinze ans après avoir travaillé à New York pendant une dizaine d'année. Il développe une peinture de coloriste marquée par les grands abstraits américains, de Mark Rothko à Brice Marden et, pour la technique, par les grands peintres flamands, Rembrandt en particulier, dont il s'est réapproprié les recettes d'huile de lin, qui donnent à sa peinture un effet particulier de profondeur et de transparence, propre aux glacis du Nord.

## L'ESPRIT DU CHEF - SÉLECTION D'ASSIETTES





## L'ESPRIT DE L'ARTISTE - SÉLECTION D'OEUVRES



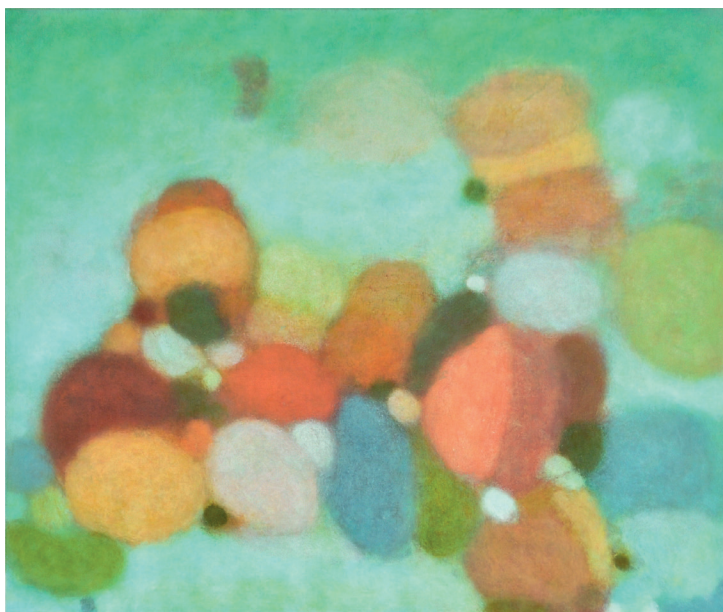
Jeff Kowatch, *Dancing Polka Dots*, oil-bars on dibond, H 100 x L 80 cm, 2019



Jeff Kowatch, *Tongue in Cheek*, oil on canvas, H 100 x L 80 cm, 2018



Jeff Kowatch, *Indian Winter*, oil-bars on dibond, H 195 x L 130 cm, 2019



Jeff Kowatch, *Wide Blue Wonder*, oil on linen, H 100 x L 120 cm, 2021



## BIOGRAPHIE JEFF KOWATCH

Né en 1965 en Californie - Vit et travaille en Belgique

### EXPOSITIONS PERSONNELLES

- 2021 *Man Jok*, Galerie La Forest Divonne, Galerie Faider, Espace ODRADEK
- 2019 Expo Chicago, Galerie La Forest Divonne, Chicago, Illinois  
Art on Paper, Galerie La Forest Divonne, Brussels
- 2018 *Jeff Kowatch, Full Circle*, Galerie La Forest Divonne and Galerie Faider, Brussels, Belgium  
*Jeff Kowatch*, NegenPuntNegen Gallery, Roeselare
- 2016 *Apocalyptic Carnival*, Galerie Faider, Brussels, Belgium  
*Schilderijen*, NegenPuntNegen Gallery, Roeselare  
*Circus*, Galerie La Forest Divonne, Paris
- 2015 *The Belgium Odyssey Paintings*, Absolute Art Gallery, Knokke, Belgium
- 2014 *The Belgium Odyssey Paintings*, Galerie Faider, Brussels,  
*The Belgium Odyssey Paintings*, NegenPuntNegen Gallery, Roeselare, Belgium
- 2013 *... and out of Chaos came Color*, Galerie Vieille du Temple, Paris  
*Recent Paintings*, Absolute Art Gallery, Knokke, Belgium
- 2012 *New Works*, Galerie Faider, Brussels, Belgium
- 2011 *Don Quixote in Vlaanderen*, NegenPuntNegen Gallery, Roeselare, Belgium  
*Works on paper*, Art on Paper, The White Hotel, Brussels, Belgium  
*Don Quixote in Amsterdam*, Muziekgebouw aan 't IJ, Amsterdam
- 2009 *Don Quixote part 1*, Galerie Vieille du Temple, Paris  
*Stratus Mountainous Cumulus*, NegenPuntNegen Gallery, Roeselare, Belgium H.U.B. at the US State Department of Brussels, Belgium
- 2006 *Stratus Mountainous Cumulus*, Earl McGrath Gallery, Los Angeles
- 2004 *Untitled*, Earl McGrath Gallery, New York
- 2003 *Thou Shalt*, Jeff Bailey Gallery, New York  
*Salome Series*, Earl McGrath Gallery, Los Angeles
- 2001 *Salome Series*, Earl McGrath Gallery, New York  
*Works on paper from the Salomé series*, Paul Sharpe Fine Art, New York
- 1998 *BVM Series*, Earl McGrath Gallery, New York
- 1997 *Apostles*, Union Theological Seminary, New York

### EXPOSITIONS COLLECTIVES

- 2019 Art Paris Art Fair, Galerie La Forest Divonne, Paris
- 2018 Anniversary exhibition, 30 years of art, Galerie La Forest Divonne, Paris
- 2017 *Connected stories*, Absolute Art Gallery, Knokke, Belgium Geste,  
Galerie La Forest Divonne, Paris  
*Dialog / Dialogue*, Jeff Kowatch + Pierre Alechinsky + Bram Bogart, Negen PuntNegen Gallery,  
Roeselare, Belgium



- 2016 *Passions partagées*, Galerie La Forest Divonne, Bruxelles  
*L'Art pour l'Accueil*, Galerie Pierre Bergé & Associés, Belgium
- 2015 Pascal Courcelles & Jeff Kowatch, NegenPuntNegen Gallery, Roeselare, Belgium  
 Art Paris, Art Fair, Inauguration, Galerie Marie Hélène de La Forest Divonne, Paris  
*L'Art pour l'Accueil*, Galerie Pierre Bergé & Associés, Belgium
- 2014 *zen14*, Galerie Vieille du Temple, Paris  
 Summer-Expo, Absolute Art Gallery, Knokke
- 2013 *PAN*, Amsterdam, The Netherlands Winter-Expo, Absolute Art Gallery, Knokke
- 2012 Art Paris, Galerie Vieille du Temple, Paris
- 2011 *Papier*, Galerie Vieille du Temple, Paris  
*L'Art pour l'Accueil*, Galerie Pierre Bergé & Associés, Belgium
- 2010 *Water, Wind, Wandelen*, Centrum Ysara, Nieuwpoort, Belgium
- 2009 *Le Dessin à l'œuvre*, Galerie Vieille du Temple, Paris  
 Art Paris, Galerie Vieille du Temple, Paris
- 2008 *20 ans et plus*, Galerie Vieille du Temple, Paris  
*Honorons Honoré*, De Garage, Mechelen, Belgium
- 2005 Winter Group Show, Earl McGrath Gallery, New York  
*Work on Paper*, Earl McGrath Gallery, Los Angeles  
 Spring Group Show, Earl McGrath Gallery, Los Angeles  
*Fall Group Show*, Earl McGrath Gallery, New York  
*Untitled*, Galerie Kusseneers, Antwerp, Belgium
- 2008 *20 ans et plus*, Galerie Vieille du Temple, Paris  
*Honorons Honoré*, De Garage, Mechelen, Belgium
- 2005 *Winter Group Show*, Earl McGrath Gallery, New York  
*Work on Paper*, Earl McGrath Gallery, Los Angeles  
*Spring Group Show*, Earl McGrath Gallery, Los Angeles  
*Fall Group Show*, Earl McGrath Gallery, New York  
*Untitled*, Galerie Kusseneers, Antwerp, Belgium
- 2003 *Jeff Kowatch and Vincenzo Amato*, Earl McGrath Gallery  
 LA Selected Prints, Earl McGrath Gallery, New York  
*Summer Group Show*, Earl McGrath Gallery, New York  
*Winter Group Show*, Earl McGrath Gallery, New York
- 2000 Paul Sharpe Fine Art, New York  
*Paper*, Earl McGrath Gallery  
*New York Summer Group Show*, Earl McGrath Gallery, New York
- 1998 *Stocking Stuffers*, Earl McGrath Gallery,  
*New York Summer Group Show, Parts I & II*, Earl McGrath Gallery,  
*New York 1995* John Thomas Gallery, Santa Monica, CA
- 1994 Laguna Art Museum, Laguna Beach, CA  
*1010 Small Works*, New Gallery, Santa Monica, CA Robert Art Gallery, LA
- 1993 *Art in Bloom*, Long Beach Museum of Art, LA  
 Los Angeles County Museum of Art, LA
- 1992 Earl McGrath Gallery, LA
- 1990 Installation One, LA
- 1989 Zero One Gallery, LA

## PUBLIC COLLECTIONS

Musées royaux des Beaux-Arts de Belgique, BE  
Long Beach Museum of Art, Long Beach, CA  
Laguna Art Museum, Laguna Beach, CA  
Union Theological Seminary, New York

## BIBLIOGRAPHY

- 2021 Jeff Kowatch, *Grand cru. Gribouillages et griffonages. 1985-1995*, Alentours, Ed. Tandem
- 2018 Jeff Kowatch, *Full Circle*, Catalogue, Ed. Galerie La Forest Divonne & Galerie Faider
- 2016 Paul Émond, *Jeff Kowatch, conversation avec Paul Émond*, Éditions Tandem
- 2012 Jeff Kowatch, Laline Paull, Audrey Bazin, Melissa Mathison

### 5.3. BRUXELLES - TINKA PITTOORS / NICOLAS DECLOEDT, HUMUS & HORTENSE\*



Allier Alice au Pays des Merveilles à Andreï Roublev pourrait surprendre à première vue. Mais la sensation de les voir s'éloigner bras dessus, bras dessous nous semblera toute naturelle. Pittoors/Decloedt : deux univers dont les extrêmes se touchent.

La sculpteuse Pittoors engendre des œuvres colorées, aux formes organiques, presque vivantes. Il y a une sensation de pulsion, de spontanéité et de liberté dans ses œuvres. Ces sculptures sont multidimensionnelles, elles dissimulent une certaine violence sous-jacente sous une apparente insouciance. Une dimension indéniablement féministe aussi. Pittoors interroge les zones de frictions entre culture et nature avec force et nous entraîne par la main avec elle. Plongeon assuré.



© Kris Vlegels

Decloedt a d'abord eu une formation de photographe avant de fondre corps et âme pour la cuisine. Personnalité engagée, chez Humus & Hortense, il s'en remet complètement aux rythmes de la nature et aux 24 micro-saisons du monde végétal. La création dans le respect de la terre vivante est son crédo de vie et sa démarche poétique. Un positionnement extrêmement complexe en cuisine, mais que ce doux rêveur dont le talent visionnaire et la force de travail à toute épreuve relève avec génie.



[Cliquez ici pour voir le teaser vidéo de cette collaboration](#)

#### Nicolas Decloedt

Nicolas Decloedt et Caroline Baerten inventent dans leur restaurant une magnifique cuisine légumière qui leur a valu en 2019 le titre de Meilleur Cuisinier de Légumes du Gault & Millau et de Meilleur restaurant végétalien du monde par « We're Smart Taste », tandis que le guide Michelin leur remettait son étoile verte.

#### Tinka Pittoors

Tinka Pittoors crée des structures baroques et colorées en époxy et en céramique, souvent mélangées à des objets du quotidien. Elle a exposé au MUKHA à Anvers, au SMAK Gent, au Musée de Leuven, au Musée aan Zee de La Haye, au BAM à Mons, au Palais d'Iéna, au Mol Kiest Kunst, au CBK Zeeland, à la Biennale de Sidney... Les œuvres de Tinka Pittoors associent souvent la joie évidente de la couleurs et des objets à une violence sous-jacente subtile. On pense à l'univers disruptif d'*Alice au pays des merveilles*, pour l'ambiance, tandis que Niki de Saint Phalle est une référence intéressante pour ces surprenantes sculptures aux couleurs vives, avec une touche de naïveté, qui transmettent une profonde sensibilité aux sujets principaux enjeux de notre époque.



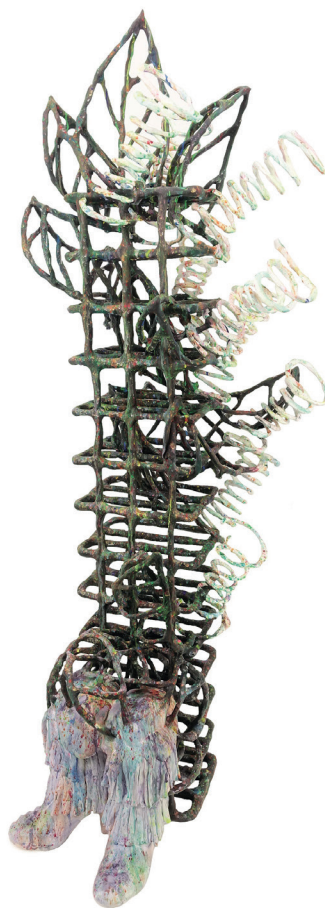
## L'ESPRIT DU CHEF - SÉLECTION D'ASSIETTES



## L'ESPRIT DE L'ARTISTE - SÉLECTION D'OEUVRES



Tinka Pittoors, *Wallflower Execution*, ceramic, H 35 x L 25 x P 25 cm, 2017



Tinka Pittoors, *Daphne hедера*, epoxy, pigments, paint, varnish, iron, shoes, 120x70x50cm, 2019, Courtesy Galerie La Forest Divonne



Tinka Pittoors, *Daphne Rainbowrain*, Epoxy, shoes, pigments, 70x60x60cm, 2019, Courtesy Galerie La Forest Divonne



Tinka Pittoors, *Usurpator poiing*, epoxy, pigments, thread, resin, 40x70x60cm, 2019, Courtesy Galerie La Forest Divonne



## BIOGRAPHIE TINKA PITTOORS

Née en 1977 - Vit et travaille à Anvers

### EXPOSITIONS PERSONNELLES

- 2021 *Les Voyageurs*, Soloshow, Chateau de Seneffe, Nivelles
- 2019 *Daphne and me*, Galerie La Forest Divonne, Brussel
- 2018 *Dialogue*, duoshow with Emmanuel Régent, Bienvenue Artfair, Caroline Smulders Gallery, Paris, FR  
Jazz Middelheim, Affiche & Soloshow, Antwerp, BE  
*Migrance*, Installation in Le Pavillon Fourmarier, Chaudfontaine, Lieux Communs  
Jazz Middelheim, Affiche & Soloshow, Antwerp, BE  
Duoshow with Kris Fierens, CC De Bijl, Zoersel
- 2017 *The Wallflower Execution*, soloshow, Galerie Triangle Bleu, Stavelot, Be  
*Irreligion*, De Nieuwe Vorst, Tilburg, NL  
Soloshow Art Paris, Caroline Smulders Gallery, Paris, France  
Residency at EKWC
- 2016 *Fremkörperperation*, Soloshow, Base Alpha Gallery, Antwerp  
Musée Saint Georges, Liege, Triangle Bleu : Valentin Domanget & Tinka Pittoors  
*Roundaboutfullness*, Feizi Gallery, Brussels  
*Etalagegalerij Inkijk*, Waterlooplein, Amsterdam  
Duoshow with Kris Fierens, Centre d'art contemporain, Luxembourg Belge, Montauban
- 2015 *Autoscopy*, soloshow, Paardenstallen Broelmuseum, Kortrijk
- 2014 *Suivez la vague du vent*, duoshow with Kris Fierens at Galerie Triangle Bleu, Stavelot  
Soloproject, with Bernard Gilbert, Galerie Triangle Bleu, Basel CH  
*Art's Birthday Card*, Muhka, Antwerpen  
*Dysideological Principle*, installation at the 19th Biennale of Sydney, Australia  
Solopresentation at Art Rotterdam, Base Alpha Gallery
- 2013 *Dysideological Reasoning*, Soloshow, Base Alpha Gallery, Antwerp
- 2012 *Retroactive Continuity*, Ikob, Eupen  
Bookpresentation, Museum M, Leuven
- 2011 *Symbolic Violence*, Kruidtuin Leuven, curated by Tom Nys  
*Urbicide*, Triangle Bleu, Stavelot  
Residency, De Fabriek, Eindhoven NL
- 2010 *Invited - Sattel, Zug*, with Kris Fierens CH  
Residency, Flacc, Genk  
*Lifestyle Storage* - CC Hasselt
- 2009 *Kritik der Utopischen Vernunft*, Margallef & Gipponi Galery, Antwerpen  
*Viewmasters intolerance*, residency Lokaal 01, Antwerpen  
WALD-HEIM, SEAS, CC de Scharpoord, Knokke-Heist
- 2007 *In Between*, Antwerpen
- 2006 *Ask me: what is behind that screen*, with Chris Vanbeveren, Radical Gallery, Zug (CH)  
Fantoomvriend, Croxhapox, Gent



## EXPOSITIONS COLLECTIVES

- 2020 Duoshow with Kris Fierens, Oud-Turnhout  
*Partcours*, Lieux Communs, Woluwe, Brussel  
Groupshow in Villa Carpentier, cur. Yolande Debondtridder, Ronse  
*Fata Morgana*, commision in public space, Oud-Turnhout
- 2019 *L'ART CHEMIN FAISANT* 2019, Pont Scorff, Bretagne, FR
- 2018 M HKA, EXTRA MUROS: Geel - Middle Gate II - Het verhaal van Dimpna  
*Mol kiest Kunst*, Mol, BE  
*Monumentum*, Kathedraal Sint-Maarten, Ieper  
Duo show with Kris Fierens, CC De Bijl, Zoersel  
*P(ART)cours*, Woluwe, Brussel  
*What's Your Nature*, Katleen Vinck, Christine Clinckx, Knokke
- 2017 Encounters/Ontmoetingen, Museum Aan de Stroom (MAS), Antwerpen, be  
*We travelled seven mountains*, CCMechelen, cur. Jan Van Woensel, Mechelen  
Art Rotterdam, Base Alpha Gallery
- 2016 *PARCours/parkUNST*, Bruxelles,  
*A city is not a road* - Artists for Ringland - Art-auction, Antwerp  
*3 X 10*, 30 ans Galerie Triangle Bleu, Stavelot  
*Dubbellucht*, Installation in the public space, Brasschaat  
*In love with beauty*, Art Transfo, Zwevegem
- 2015 *Rhizomes & Hybrids*, Park, Tilburg  
*Color Temperature*, IDFIX, Breda, NL  
*M(N)onsens*, Mons 2015, BAM, Mons  
*Vormidabel*, Museum aan zee, Den Haag, curator Stef Van Bellingen
- 2014 *Provinciale prijs*, Antwerpen  
*Zomeratelier*, CBK Zeeland, Middelburg, NL  
*Leerling Meester #17*, Brakke Grond, Amsterdam, NL  
*You imagine what you desire*, 19th Biennale of Sydney, curated by Juliana Engberg, Sydney, Australia  
*Art's Birthday Card*, Muhka, Antwerpen
- 2013 *Dysideological Diplomacy* - edition for <H>art, with Gert Robijns  
*Ingredients*, Riga Art Space, curated by Inga Steimane, Riga  
*Unto the Breach*, Lokaal01, Breda  
*Hyle*, Raveelmuseum, Zulte  
*L'origine de l'œuvre à l'Hospice Saint-Gilles*, Namur
- 2012 *The artwork, a user's manual* during Ghent Art Week, curator Guy Bovyn  
*Unlimited Bodies*, Palais Léna, organised by Caroline Smulders and Jérôme Lefevre, Paris  
Kasteel van Heeswijk, Brabants Kenniscentrum Kunst en Cultuur (BKKC)  
*Peinture#2*, Galerie Le Triangle Bleu, Stavelot, Mil Ceulemans  
Prix "Arts Libre" selectie van 10 jonge kunstenaars, Médiatine, Bruxelles  
*Les Confessions*, au sein de l'église baroque Saint-Loup, Lieux- Communs, Namur  
*Art Fort*, 5 mei, forten van Edegem, Wommelgem, Hoboken, curator Marc Ruyters
- 2010 *Cuesta '10*, Tielt, Coup de Ville, Sint Niklaas  
*Modern Dialect*, Braem project, M HKA, Antwerp, curated by Win Vandenabeele  
*Beeldenroute* - Lo  
*Who's afraid of the Boogie* - CIAP, Hasselt, B 24.04 -06.06.2010
- 2009 *ERROR#13*, cultuurcentrum Brugge, Hallen Belfort, selection by Ria Van Landeghem  
*Cabin Fever*, Monumental, Bornem

- 2008 *G08*, Verbeke Foundation, Kemzeke  
In Flux, curated by Michel de Wilde, Bram  
*De Jonghe*, Machine à eau, Mons
- 2007 *Strong Art*, curated by Christophe De Jaegher, vzw Existentie, Ghent  
*Thru; Trans-scapes of Langs-schappen*, Lokaal 01, virtual exhibition curated by Sofie Van Loo  
*Young Artists* - selected by Dirk Pauwels, Palmarium, Ghent  
*Mon parnasse*
- 2006 *Brainbox*, Croxhapox, Ghent
- 2005 *Coming People*, S.M.A.K., Ghent

## BIBLIOGRAPHIE

- 2021 *Tinka Pittoors, les voyageurs*, Editions Ander-zijd
- 2014 *Tinka Pittoors, Dysideological Principle*, Editions Province d'Anvers
- 2011 *Tinka Pittoors, Symbolic Violence*, Editions SWDC Leuven

## 6. INFORMATIONS PRATIQUES

### ***L'Oeuvre au corps***

Paris et Bruxelles

Du 13 janvier au 19 février 2022

Les réservations de places dans les restaurants aux tables des artistes se feront via la galerie à partir du 2 novembre.

### GALERIES

#### **Paris**

Rue des Beaux-Arts 12 - 75006 Paris

+ 33 (0) 25 44 16 73

du mardi au samedi de 11h à 19h

Paris@galerielaforestdivonne.com

#### **Brussels**

Rue de l'Hôtel des Monnaies 66 - 1060

+32 (0) 2 544 16 73

du mardi au samedi de 11h à 19h

brussel@galerielaforestdivonne.com

### RESTAURANTS

#### **L'Arpège\*\*\***

84 rue de Varenne,

Paris 7<sup>e</sup>

#### **Bon Bon\*\***

453 avenue de Tervueren

1150 Bruxelles

#### **Yam'tcha \***

121 rue Saint Honoré

75001 Paris

#### **Bozar\***

3 rue Baron Horta

1000 Bruxelles

#### **Table\***

3, rue de prague,

75012 Paris

#### **Humus & Hortense\***

2 rue de vergnies

1050 Bruxelles

### CONTACT PRESSE BRUXELLES

Virginie Luel - v.luel@galerielaforestdivonne.com - + 32 (0) 478 49 95 97

brussels@galerielaforestdivonne.com - + 32 (0) 25 44 16 73

### CONTACT PRESSE PARIS

Virginie Boissière - virginie.boissiere@galerielaforestdivonne.com - +33 (0)6 7449 3583

paris@galerielaforestdivonne.com - + 33 140 299 752

GALERIE

LA FOREST DIVONNE

PARIS + BRUSSELS